

# "ბიზნეს ცენტრი საბურთალო"

## პროექტი №002

ქ. თბილისი, გამსახურდიას ქ. №34/ყაზბეგის ქ. №2  
"ბიზნესცენტრი საბურთალო"-ს შენობაში (ნაკვეთი 01.12.02.002.034)  
ბანკაგებულში №0514 ს.ქ-ის დემონტაჟი,  
ახალ აღბილზე გადატანა (ქ.კ.ს.ქ-ს მონტაჟი)  
და შესაბამისი 6/0.4კვ კაბვის ქსელის რეკონსტრუქცია

დამკვეთი:

"ბიზნეს ცენტრი საბურთალო"  
დირექტორი \_\_\_\_\_

ბ.ა.

შემსრულებელი:

შ.პ.ს. "ალგემი"  
დირექტორი \_\_\_\_\_ შ. შალვაშვილი  
ინჟინერი \_\_\_\_\_ ზ. ტაბიძე

ბ.ა.

თბილისი  
2019 წელი

თარიღი:

ფურც. №	ფურც. რ.
1	15

# "გოგნუს ცენტრი საბუნთაქლო"

პროექტი №002

მ. თბილისი, გამსახურდიას ქ. №34/ყაზაგაშის ქ. №2  
"გოგნუს ცენტრი საბუნთაქლო"-ს შენობაში (ნაკვეთი 01.12.02.002.034)  
ბანალბეშვილი №0514 ს.მ-ის დემონტაჟი,  
ახალ აღბილზე გადატანა (მ.კ.ს.მ-ს მონტაჟი)  
და შესაბამისი ნ/0.4კვ ბაზის მუშის რეკონსტრუქცია

## ექვშტრქტმნიკური ნაწილი

1	საბითქული გვირდი	1
2	პროექტის შიგაღბენლობა	2
3	ბანბაბტმბბბბი ბაბბბბი	3-6.
4	მასალბეშვის სპეციფიკაცია	7-8.
5	მუშის ცალხაზოგბანი ბლოკ სბმბა	9
6	მ.კ.ს.მ-ს სბმმბენლო ღბვბკლბბა	10-11.
7	მ.კ.ს.მ-ს კოგკლბბტაცია	12
8	ღბმბიწბბა	13
9	მუშის ბბბბა	14-15.

მ. თბილისი, გამსახურდიას ქ. №34/ყაზაგაშის ქ. №2 "გოგნუს ცენტრი საბუნთაქლო"-ს შენობაში (ნაკვეთი 01.12.02.002.034) ბანალბეშვილი №0514 ს.მ-ის დემონტაჟი, ახალ აღბილზე გადატანა (მ.კ.ს.მ-ს მონტაჟი) და შესაბამისი ნ/0.4კვ ბაზის მუშის რეკონსტრუქცია	პროექტი №002	თბილისი 2019წ	
	<b>"გოგნუს ცენტრი საბუნთაქლო"</b>		
	ღირბმტრობი		
	<b>შემსრულბებელი</b>		
	<b>შ.კ.ს. "კლბბბბბი"</b>		
ღირბმტრობი	შ. ვბლგბწვბბბი		
<b>შბბბბბბი</b>			
თბილისი			
სბბბ	მბბბ	წვბბ: №	წვბბ: ბ
მ. კბ		2	15







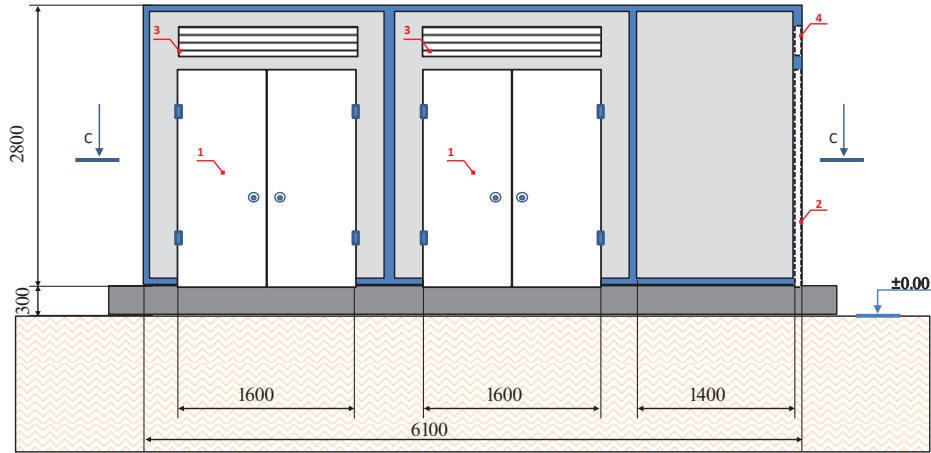




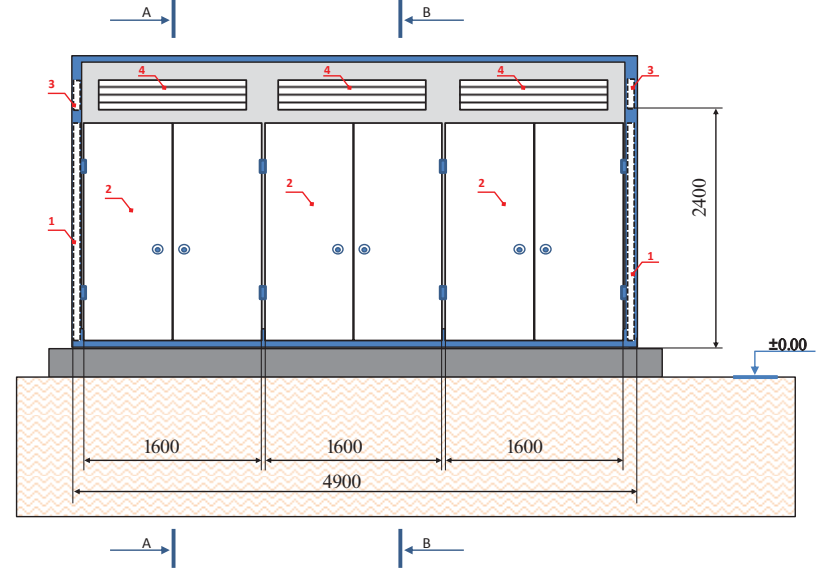




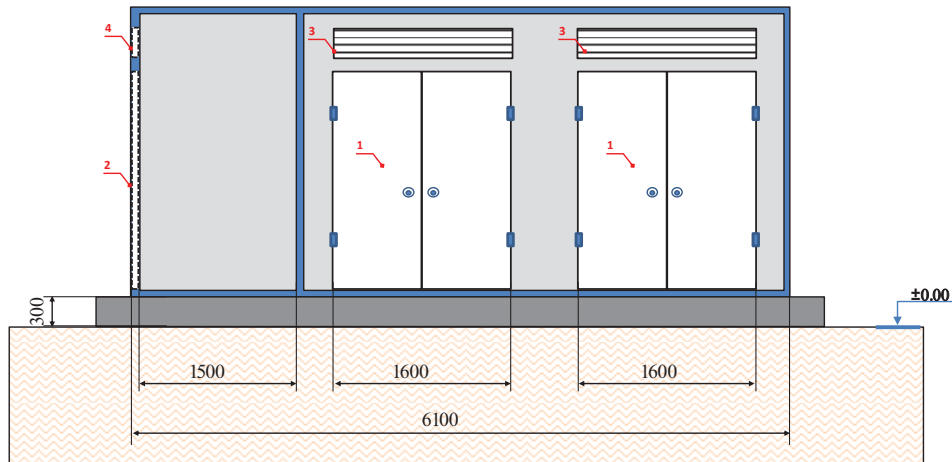
**ხედი წინიდან**  
(ტრანსპორტატორების სათავსოები)



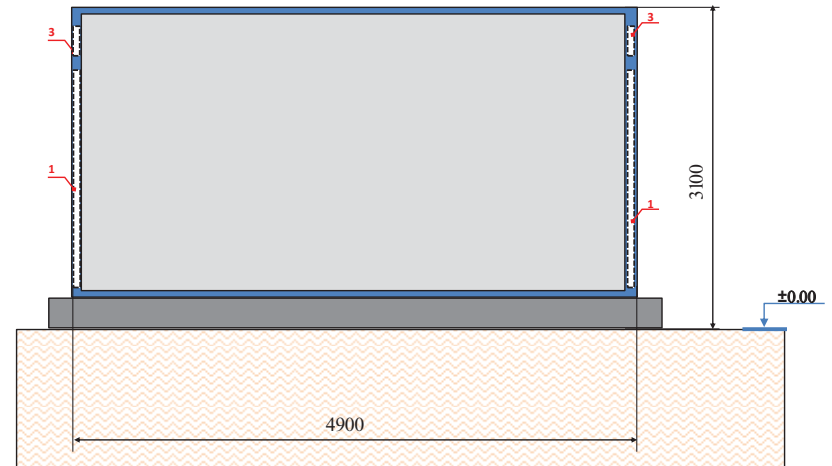
**ხედი გვერდიდან**  
(600 კაბვის გამანაწილებელი)



**ხედი უკანა მხრიდან**  
(0.4კვ. კაბვის გამანაწილებელი)



**ხედი გვერდიდან**  
(სტადიონის მხარე)

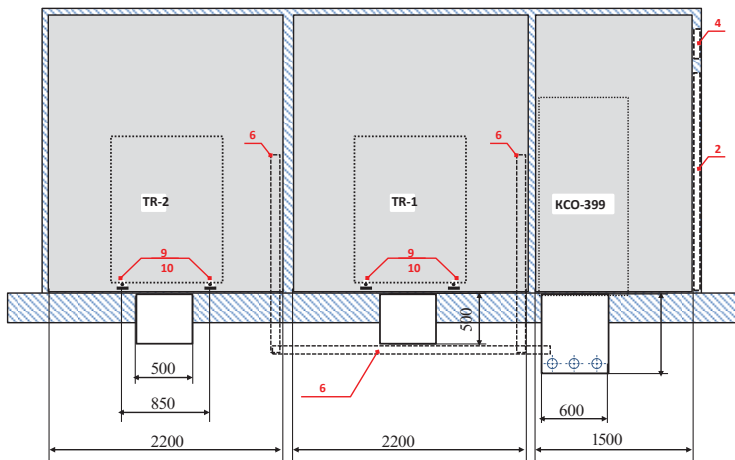


რძ. №	კოფ. №	დასახელება	ტიპი, მარკა	მთ	ტაოლ	შენიშვნა
1	1	ტრანსპორტინგი კარი (სხაურები)	1600*2200	ცაფი	4	
2	2	ტრანსპორტინგი კარი (სხაურები)	1500*2200	ცაფი	3	
3	3	ცხაური	300*1600	ცაფი	4	
4	4	ცხაური	300*1300	ცაფი	3	

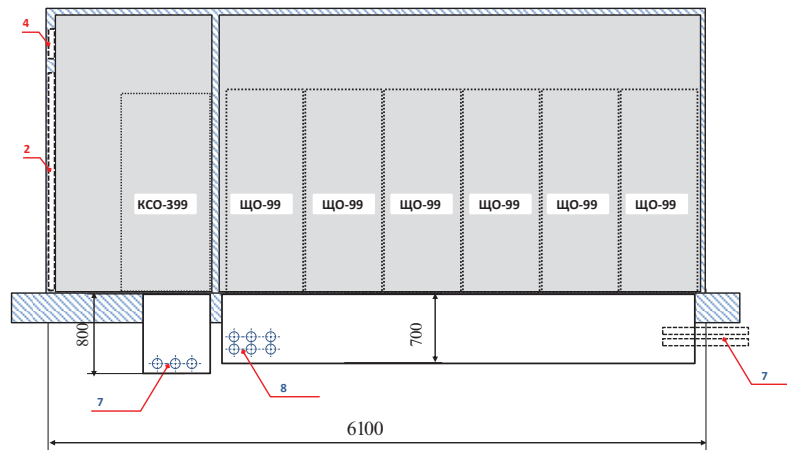
პროექტი №002 დ. თბილისი, გამანაწილებლის დ. №34/საგანგის დ. №2  
 ავტონომიური საპროექტო-კონსტრუქციული საზღვარსა (გამგზობი 01.12.02.002.034)  
 განლაგებული №0514 ს.პ.-ის მშენებლობა, ახალ კვანძზე გადართვა  
 (დ.კ.ს.პ. მონტაჟი) და შესაბამისი 6/0.4კვ კაბვის ქსელის რეკონსტრუქცია  
**საშენიშნობო დანართი**

საშენიშნობო დანართი		
სტადია	შრომის რაოდენობა	შედეგ. №
მ.პ.	10	15

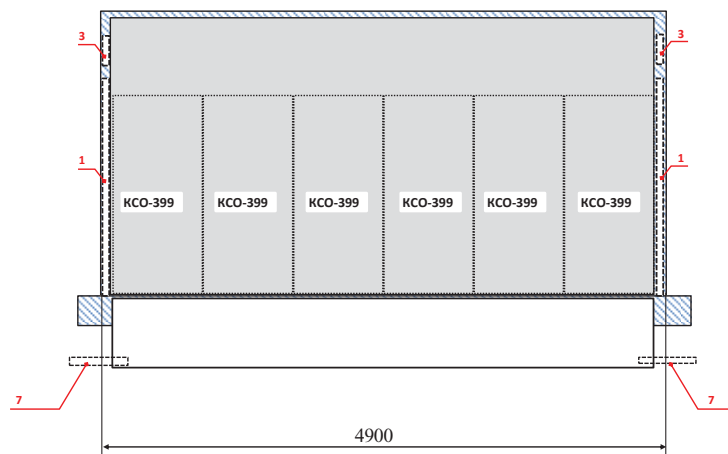
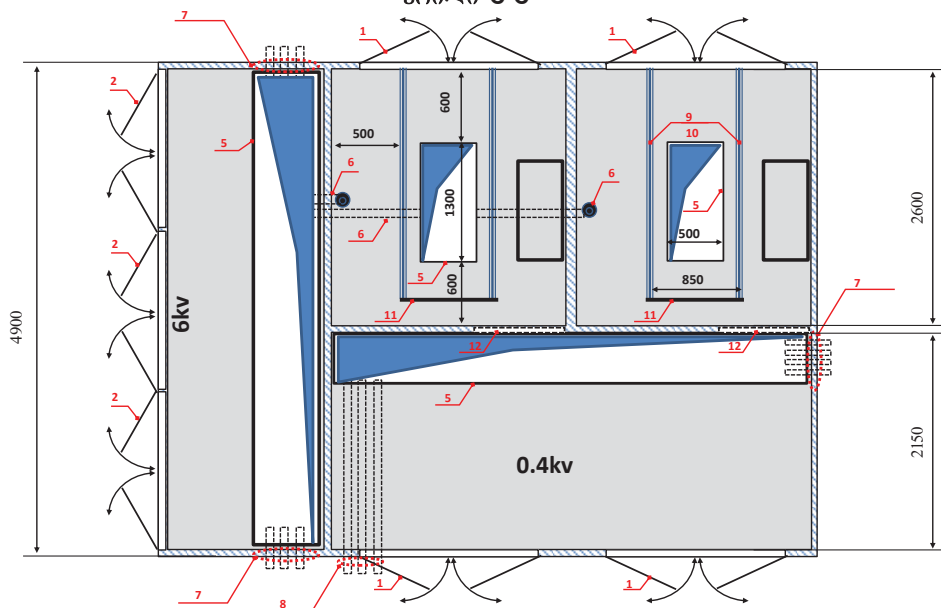
პროექტი A-A



პროექტი B-B



პროექტი C-C



რძ. №	პოტ. №	დასახელება	ტიპი, მარკა	მით	რაოდ	შენიშვნა
1	1	ორწიმიანი კარი (ხანძრუბრძოლა)	1600*2200	ცარი	4	
2	2	ორწიმიანი კარი (ხანძრუბრძოლა)	1500*2200	ცარი	3	
3	3	ცხანა	300*1600	ცარი	4	
4	4	ცხანა	300*1300	ცარი	3	
5	5	კომუნიკაცია ფორაჟის	50X50X5	მ	30	
6	6	ფილა ფორაჟის	ø120	მ	10	
7	7	ფილა კლასისის (L=600mm)	ø150	ცარი	16	
8	8	ფილა კლასისის (L=2400mm)	ø150	ცარი	8	
9	9	ფორაჟის ფორაჟის	200X8	მ	82	an Svetleri #16
10	10	მონტაჟი ნაპოვნი ფორაჟის	ø22	მ	82	
11	11	ტრანსფორმაციის საბრუნავი უზრუნველყოფის კომუნიკაცია	50X50X5	მ	2	
12	12	სივრცე	400X800	ცარი	2	

პროექტი №002 ქ. თბილისი, გამსახურდის ქ. N34/განაკვეთილი ქ. N2  
 არხიტექტურული საპროექტო საზღვრო-პროექტი (დაკვეთილი 0112.02.002.034)  
 ინჟინერული №0514 ს.ბ.ბ. რეკონსტრუქცია, ახალი კომპლექსი გარეგნული  
 (ს.ბ.ბ. რეკონსტრუქცია) და შესაბამისი ნაგებობის აღმასრულებლობის  
 საინჟინერო-არქიტექტურული რეკონსტრუქცია

საინჟინერო-არქიტექტურული რეკონსტრუქცია		
სტადია	შემოწმ. რეკონსტრუქცია	ფურცელი №
მ.პ.მ.	11	15





NA2XSEY 3X185, RM/25

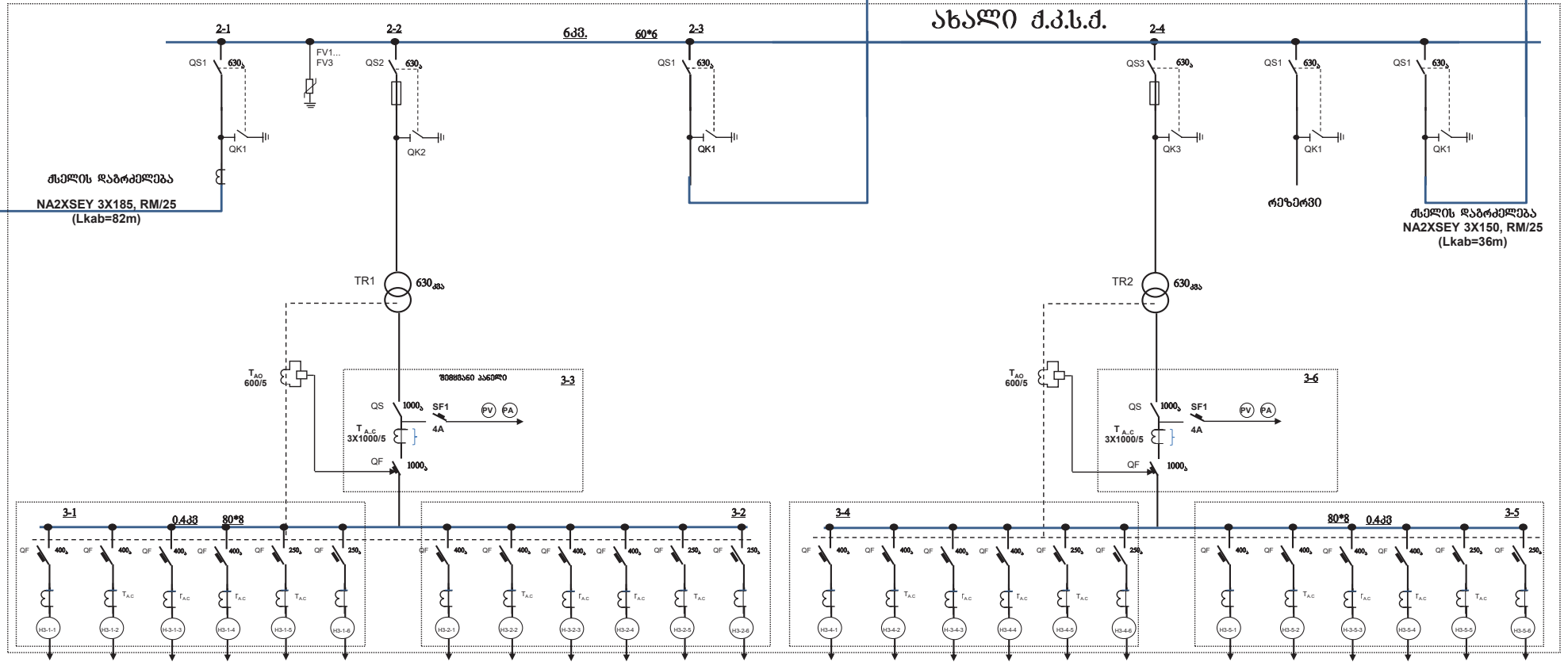
NA2XSEY 3X70, RM/16 (Lkab=91m)

NA2XSEY 3X150, RM/25

საპროექტო ძურე

საპროექტო ძურე

ახალი ძ.კ.ს.ძ.



<p>პროექტი №002 ძ. თბილისი, ბაშინჯორის ძ. №34/საბურთაქოს ძ. №2                  ბუნებისმეტყველების საპროექტო ინსტიტუტი (გაკვეთილი 01.12.02.002.034)                  განუახლებელი №0514 ს.ძ.-ის ფუნქციონირებით, ახალ აღმოსავლეთ გზაზე                  (ძ.კ.ს.ძ-ს მიერთებით) და შესაბამისი 6/0.4კვ ძაბვის ქსელის რეკონსტრუქციის                  ძ.კ.ს.ძ-ს ტექნიკური დოკუმენტი</p>			<p>გაგზავნილი სტადია</p>		
სტადია	შემოწ. რაოდენობა	შემოწ. №			
მ.კ.წ.	9	15			



